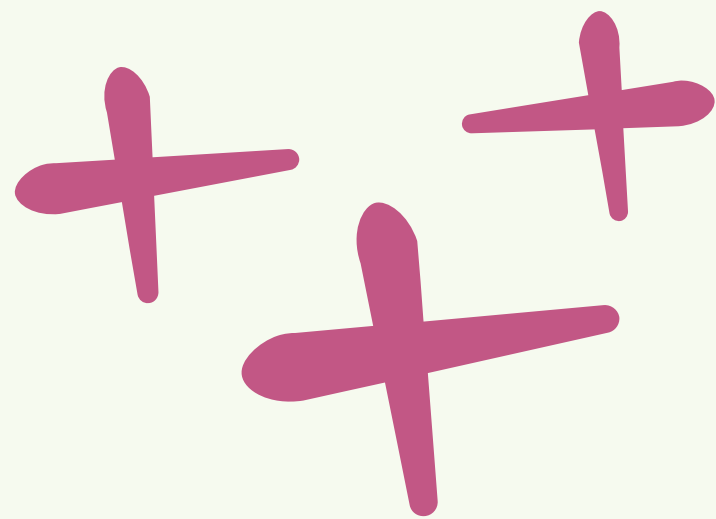


111學年度第1學期

餐飲服務科- 學校日

111.9.17.(六)





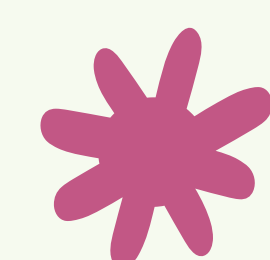
松山家商

餐飲服務科



活動流程

GOOGLE MEET 全線上



8:30-9:15

【分科座談】科教育目標、本學
期重要活動與日程介紹

9:15-10:45

【專題講座】高中教育階段身心障礙
學生生涯選擇與轉銜服務

10:45-12:00

班級座談



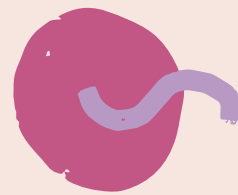
十二年國民基本教育 特殊教育課程實施規範

集中式特教班



自發

有意願
有動力



互動

有方法
有知識



共好

有善念
能活用

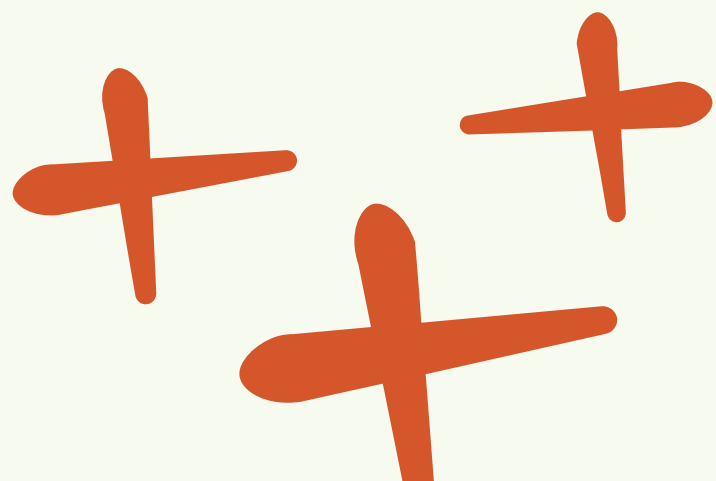
集中式特教班

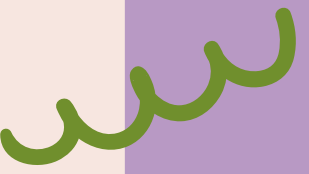
教育目標

● 鍛鍊學生身心、充實生活知識、健全人格，以態度。價值好之生活習慣。

● 了解生活環境、順應社會變遷、遷具備法治概念、擴展與人際關係，以培力。

● 認識職業世界、建立職業道德、技能，以潛能。負責我實現參與。





餐飲服務科 科教育目標

1



培育餐飲服務領域基層人才。

2



培育具備良好品德與職業倫理，能在職場中展現敬業樂群、專業負責態度的人才。

3

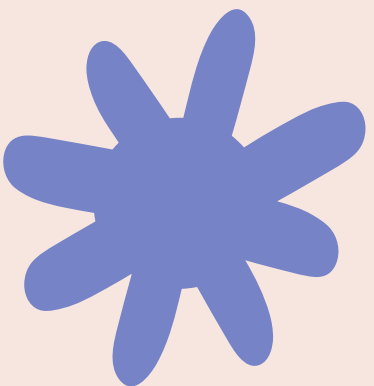


著重生活管理、社會技巧、職業教育及生涯規劃等訓練，充備未來自立生活、參與社會及就業謀生之能力。

4



培育具備自我學習、持續進修之人才，促進自我實現。



資源服務

兼任鐘點特殊教育助理員

111學年度第1學期
申請13位學生
特教班125小時
資源班32小時

專業人員到校服務

物理治療
職能治療
心理諮商
語言治療

無法自行上下學交通費

依教育局公告
審查原則申請

特殊教育獎、補助金

獎學金
補助金
依教育局公告
審查原則申請
(每學年第2學期)



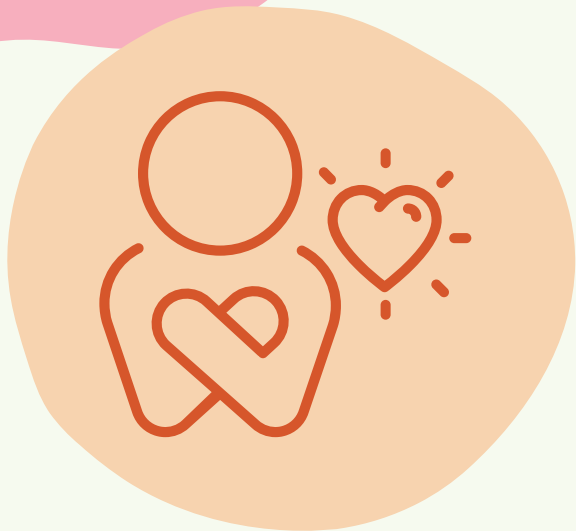
服務群



就業導向

需要準備哪些能力？





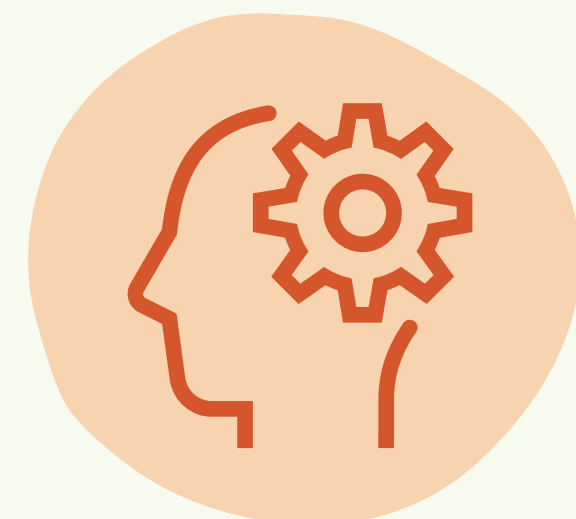
生活自理



個人事務管理



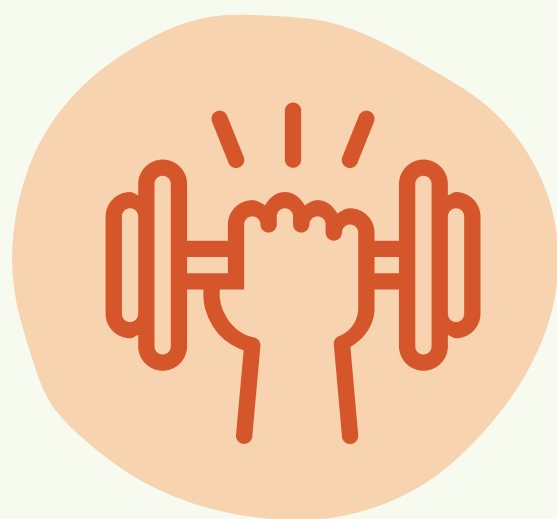
交通移動



職業技能



工作態度



體、耐力



挫折容忍力



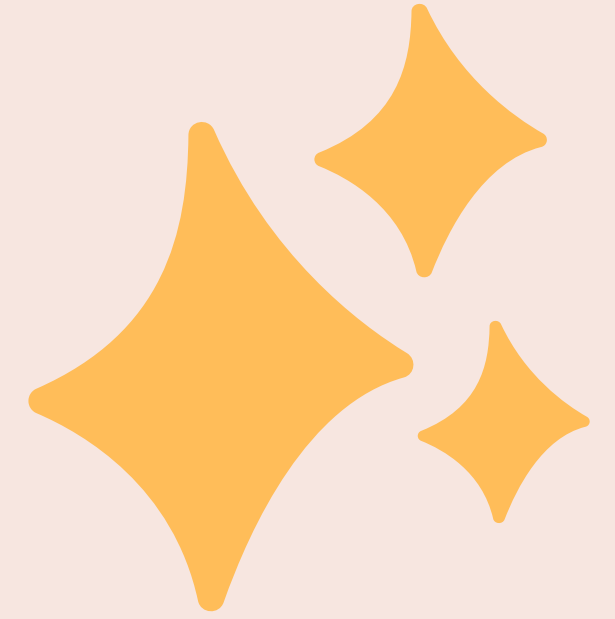
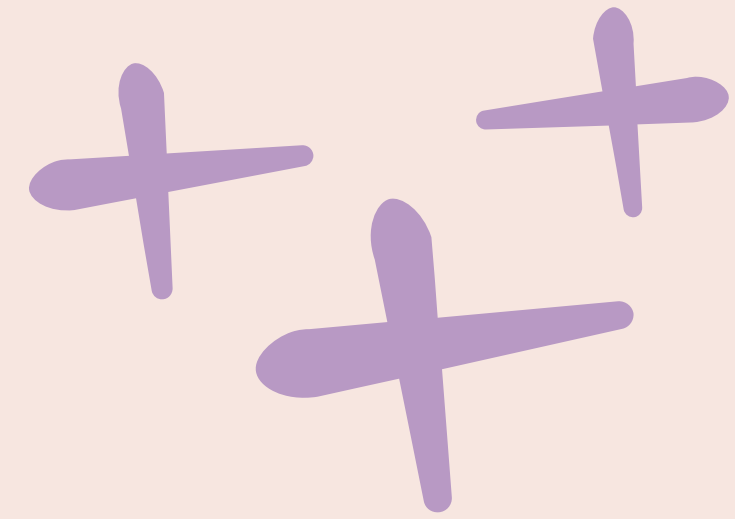
溝通合作能力



問題解決能力

準備好了嗎？





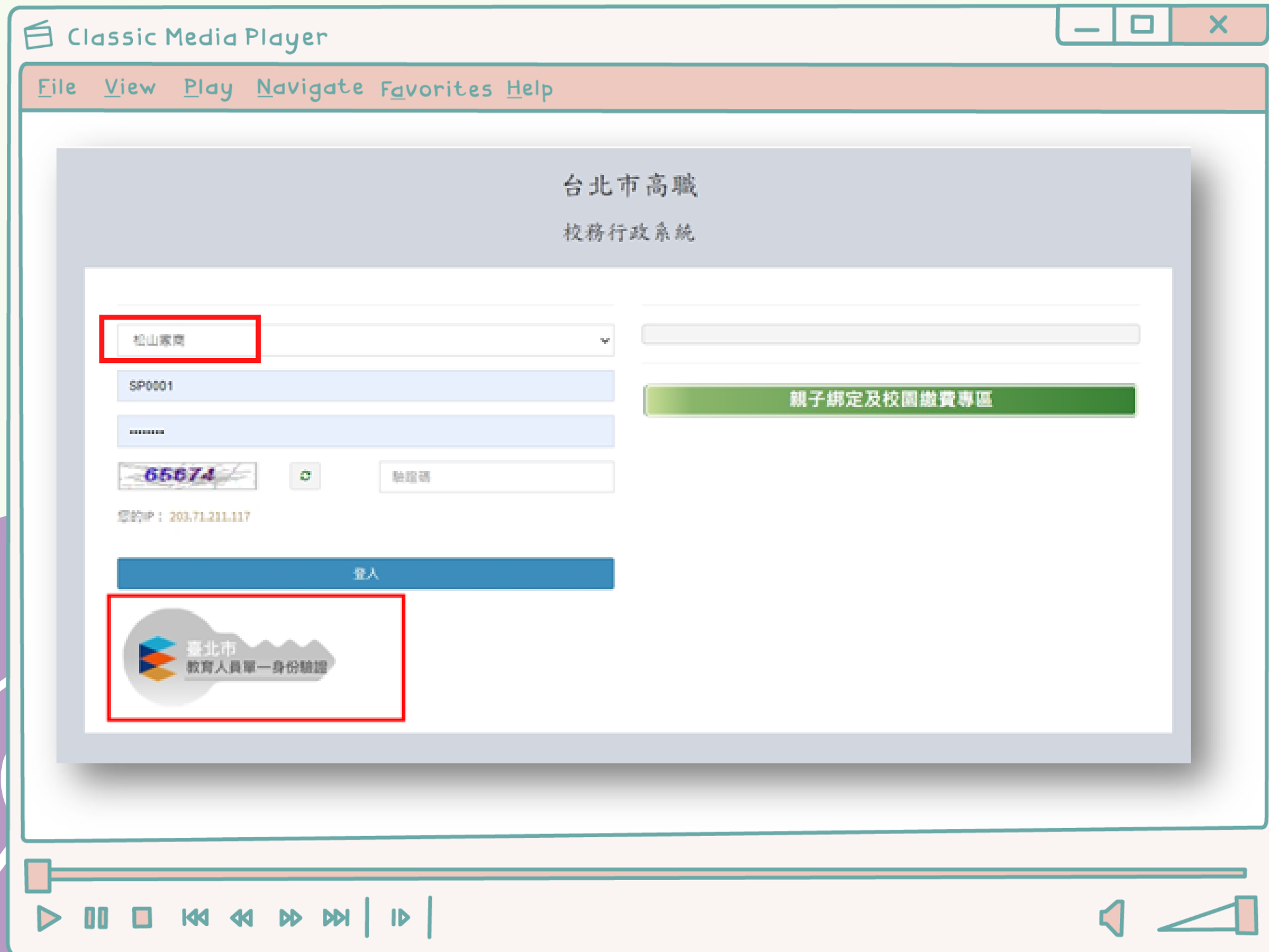
校務行政系統

[HTTPS://VSCHOOL.TP.EDU.TW/B2K2017/LOGIN.ASPX](https://vschool.tp.edu.tw/B2K2017/Login.aspx)

松山家商首頁
》 學生專區
》 校務行政系統



校務行政系統



2種登入方式：

(1) 臺北市單一身份 驗證帳號登入：

帳號：單一身份驗證帳號
(SSVS+學號)

密碼：單一身份驗證密碼
(第一次登入-身分證字號後6碼)

(2) 校內個人帳號登入：

下拉選單「學校=松山家商」：

帳號：學號

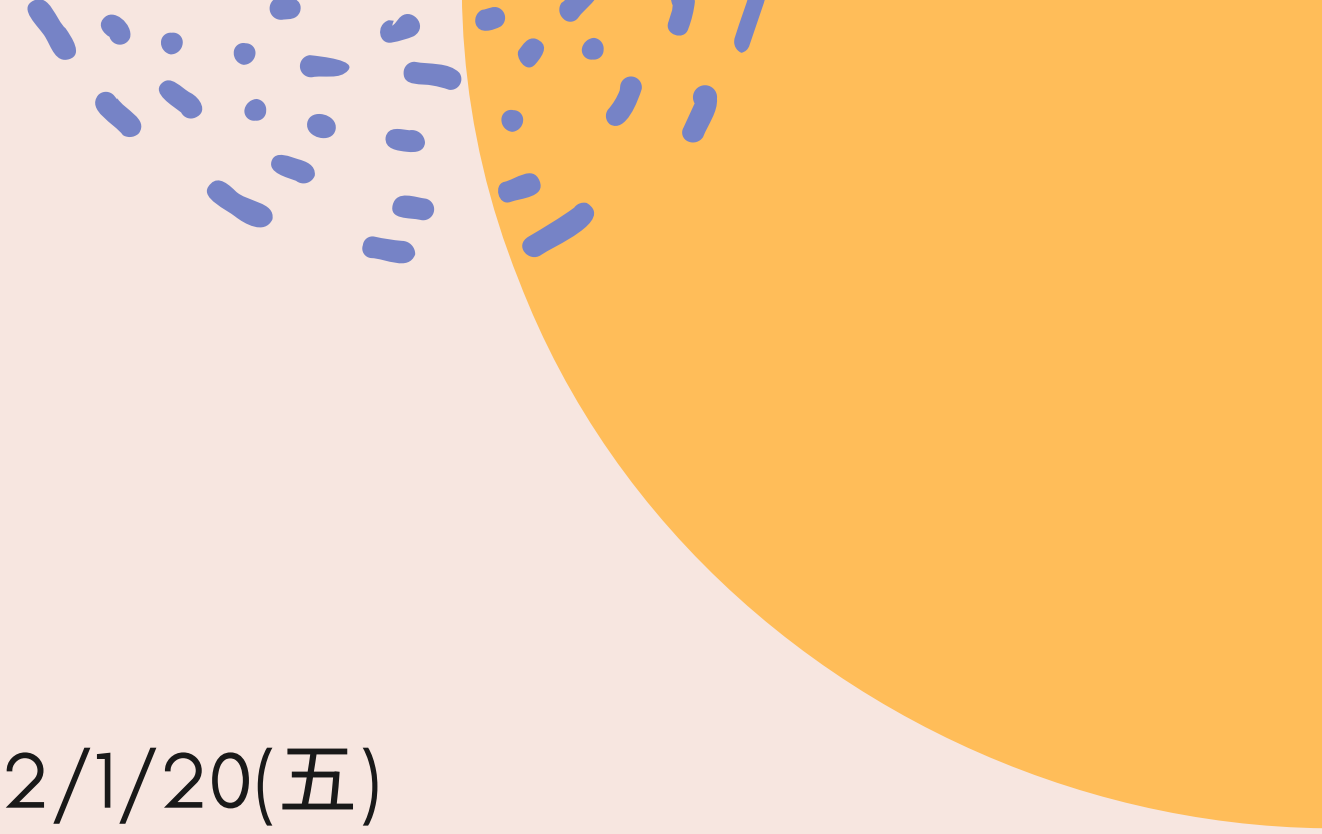
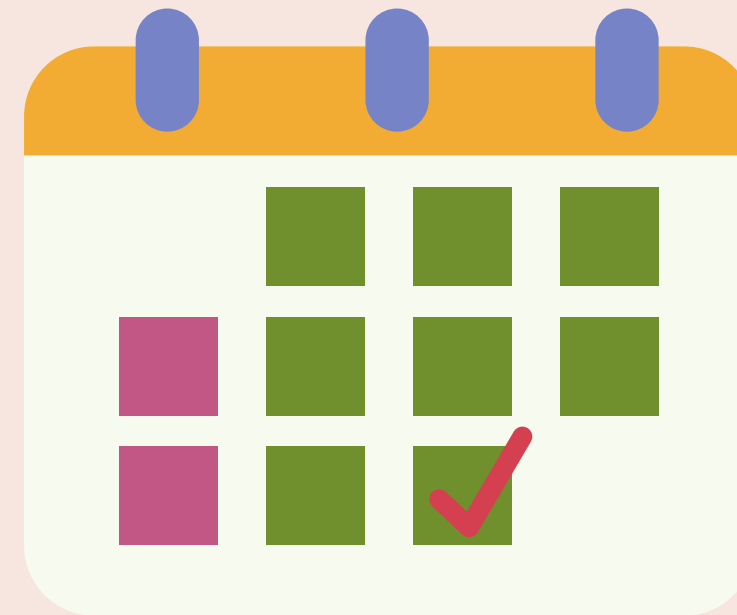
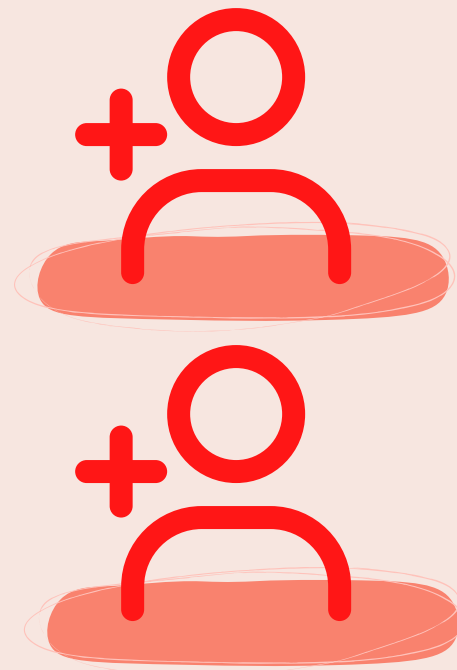
密碼：!Qaz+身分證後四碼

!!!

查詢出缺勤、請假申請與列印系統、
獎懲紀錄、成績、學分等個人資訊。

重要活動日程

- 法律常識宣導
111/10/13(四)10:20-11:50
- 餐飲服務科迎新
111/10/21(五)14:10-16:00
- 全科校外教學
111/11/18(五)全日
- 融合體驗活動(高一)
111/11/25(五)13:10-16:00
- 亞特盃身心障礙運動會
111/11/27(日)全日
- 歲末聯歡
111/12/30(五)10:00-12:00
- 【補行上課日】
112/1/7(六)-補112/1/20(五)
- 【調整放假日】
111/9/9(五)中秋節
111/10/10(一)國慶日
111/11/28(一)亞特盃補假



防疫相關規定

遠距教學演練日

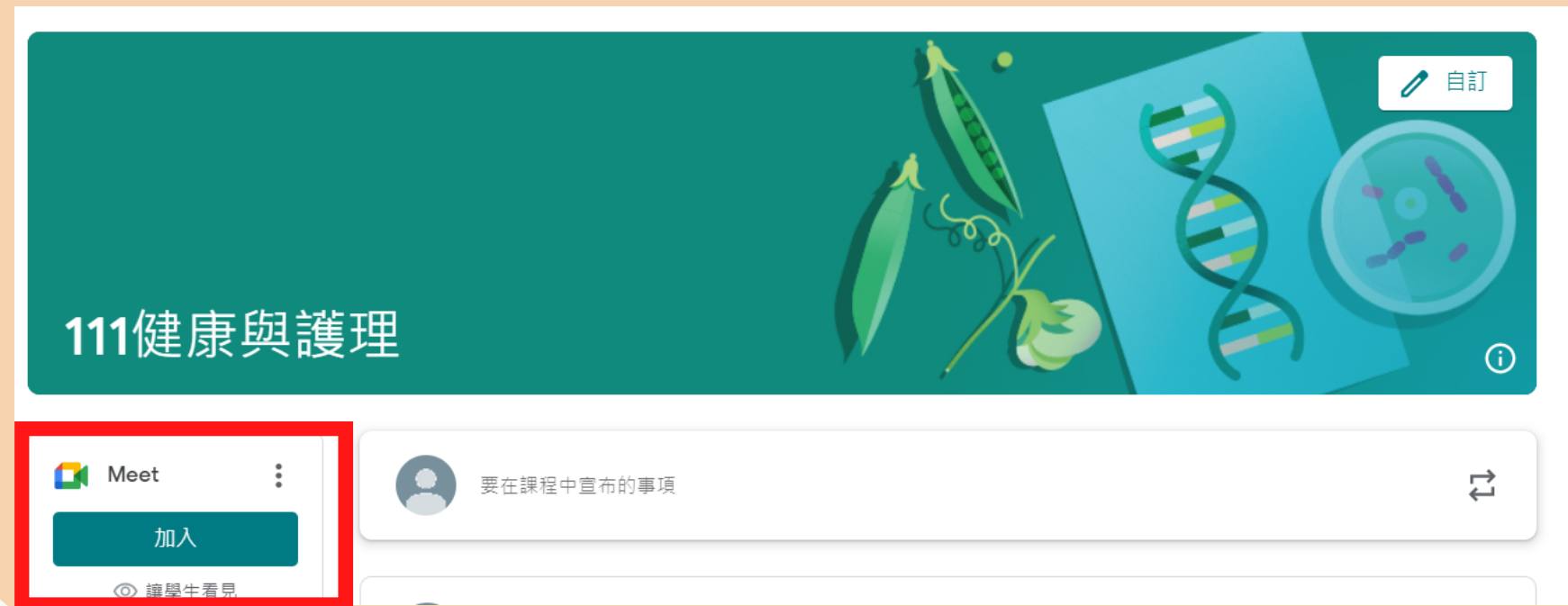
111/9/26(一)

111/10/18(二)

111/11/16(三)

111/12/22(四)

》學生在家不到校，按課表時間，準時進入課堂上課。



》學生使用GOOGLE CLASSROOM連結GOOGLE MEET參與課程。

帳號：s+學號@cloud.ssvs.tp.edu.tw

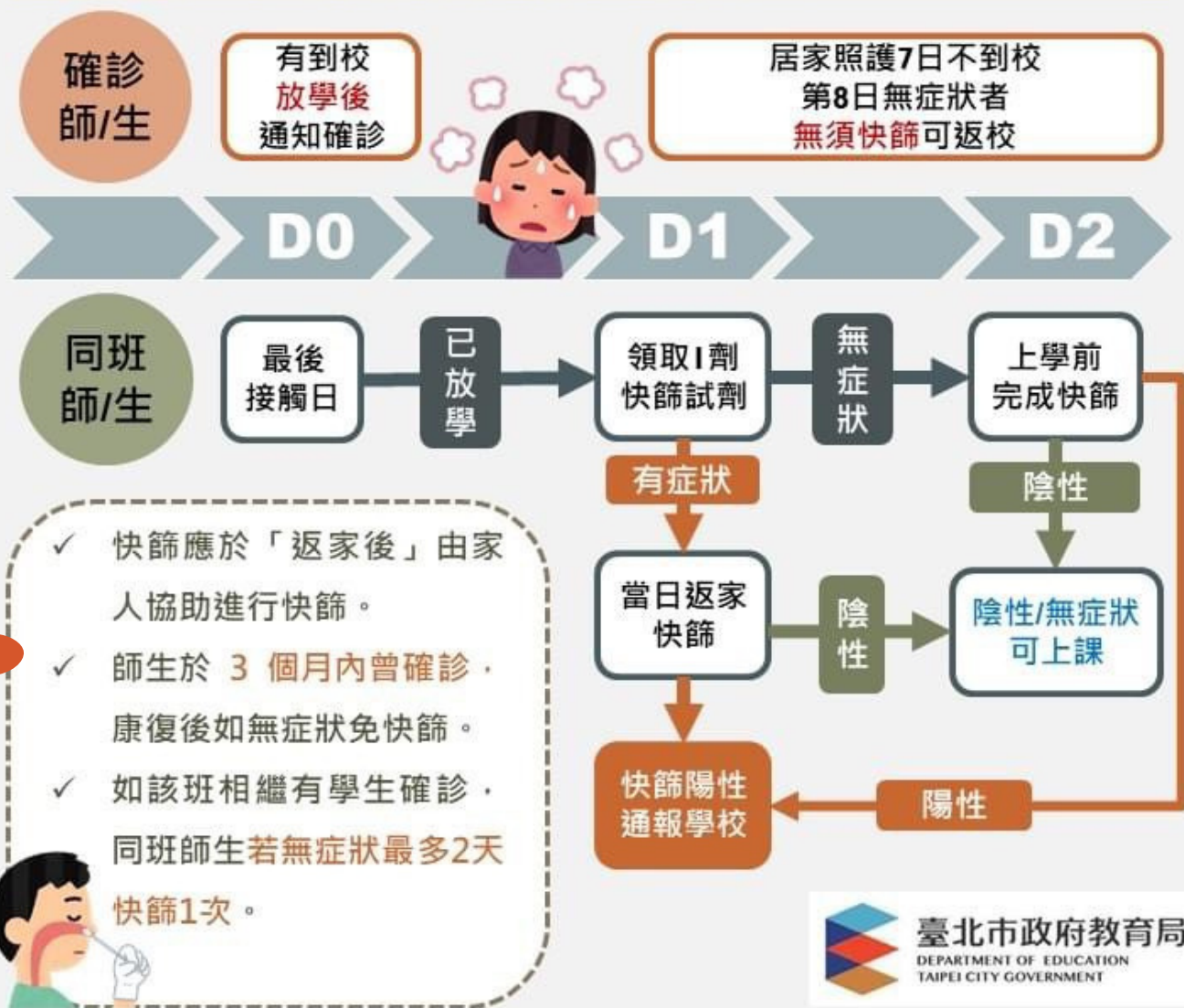
密碼：身份證字號(英文大寫)

防疫政策

111/9/12(一)起以篩代隔

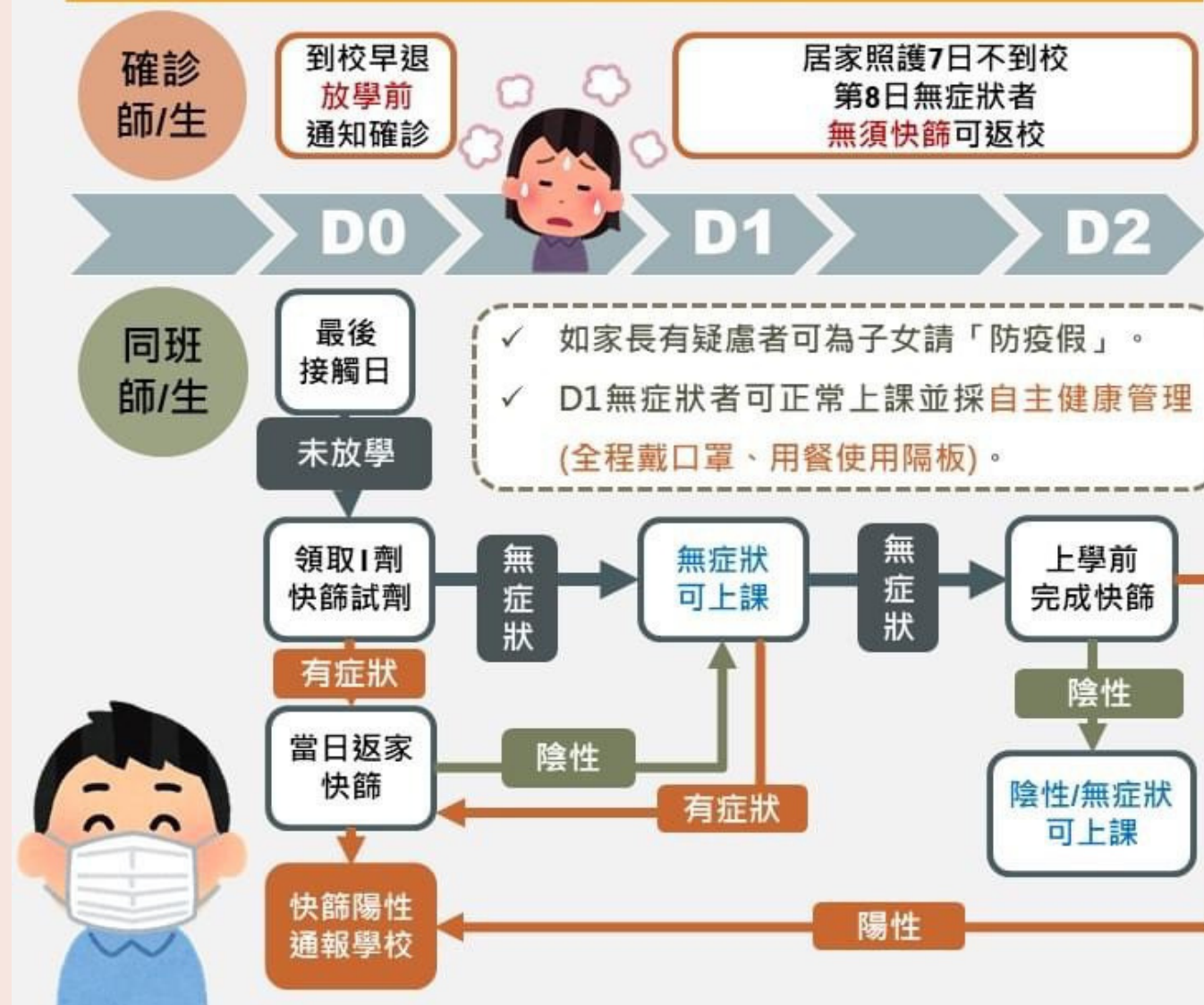
912臺北市校園「以篩代隔」新制

1. 「放學後」接獲師/生確診通知



912臺北市校園「以篩代隔」新制

2. 「放學前」接獲師/生確診通知





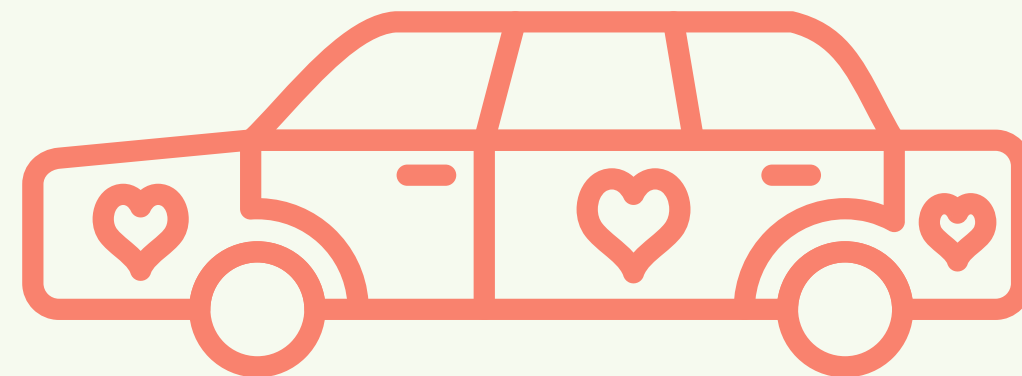
VR教學實驗計畫

臺灣師範大學復健諮商研究所吳亭芳教授

119-111/9/22(四)

219-111/9/30(五)

319-111/9/23(五)



》視個人意願及健康狀況簽署實驗同意書後
自由參加。



感謝您今日參與！

Q & A

