

班上若有適應欠佳學生時，您可以這樣幫助他～

1. 請與家長、任課老師、教官等多溝通，以加速對學生的了解，輔導時便可事半功倍。
2. 「接納與尊重」可培養孩子的自尊及信心。
3. 建立班上同學和善的態度與接納，可增加孩子在環境中的安全感，減少隔閡與疏離感。
4. 適應欠佳學生在一般正常環境中，通常會因信心的不足、自我意識的薄弱、情緒的失調，產生各種補償、替代、攻擊等適應困難行為，導師在處理時可與輔導老師與資源班教師保持聯繫，共同協助處理。
5. 安排小老師或小天使輪流帶領與協助，增加同儕的互動，更重要的是增進學生彼此的了解與尊重。

## 孩子的成長 你我共同的期待

### 臺北市立松山家商校園團隊合作輔導適應欠佳學生服務實施方案

106.09.26 行政會議修正通過

106.09.06 學生輔導工作暨家庭教育委員會會議通過

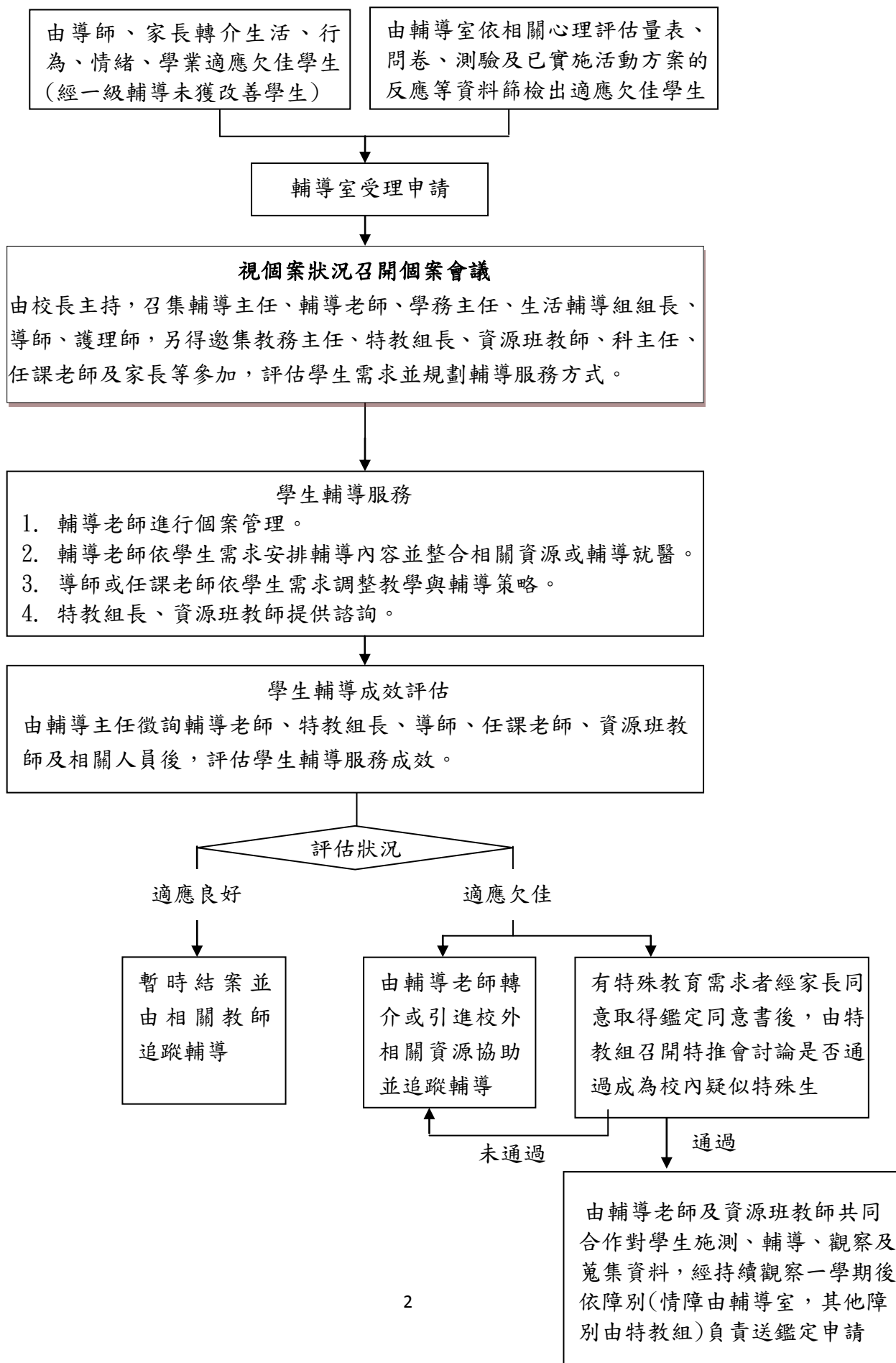
#### 一、依據

- (一)臺北市教育局 103 年 4 月 8 日北市教特字第 10334523600 號函及 103 年 3 月 25 日臺北市特殊教育學生鑑定及就學輔導會第 9 屆第 2 次會議決議辦理。
- (二)依特殊教育法第 24 條第 2 項規定：「各級學校對於身心障礙學生之評量、教學及輔導工作，應以專業團隊合作進行為原則，並得視需要結合衛生醫療、教育、社會工作、獨立生活、職業重建相關等專業人員，共同提供學習、生活、心理、復健訓練、職業輔導評量及轉銜輔導與服務等協助。」
- (三)又依同法第 28 條規定：「高級中等以下各教育階段學校，應以團隊合作方式對身心障礙學生訂定個別化教育計畫，訂定時應邀請身心障礙學生家長參與，必要時家長得邀請相關人員陪同參與」。

#### 二、組織

依前開相關規定，成立「松商家商校園團隊合作輔導適應欠佳學生工作小組」，由輔導室主政，教務處及學務處等相關處室協助配合辦理，共同建立特殊教育學生鑑定前合作機制，俾利學生獲妥善鑑定安置。

### 校園團隊合作輔導適應欠佳學生模式



#### 四、 校園團隊輔導服務模式人力配置表

服務對象	主要工作	主要執行者	協調執行者
全校學生	全校性三級預防輔導計畫擬定、推展、督導與檢討	輔導主任	校長
全校學生	初篩與推介	全校教師	輔導主任
適應欠佳學生	與導師、任課老師合作諮詢、提供輔導策略	輔導老師	輔導主任
	親師溝通與合作	導師、任課老師 輔導老師	
	認輔個案	任課老師與行政人員	
	個案輔導、小團體輔導、班級輔導	輔導老師	
	諮商與心理治療服務	駐區心理師、輔導老師、社區精神科醫師、專任專業輔導人員	
	家庭支持、社會福利服務	導師、社工師、專任專業輔導人員	
	穩定就醫 服用慢性疾病藥物	導師、家長 及學校護理師	
	學習輔導服務、充實課程與補救教學、調整教學	輔導老師 導師及任課老師	教務主任
評估需轉介特殊教育鑑定之學生	個案輔導、小團體輔導、班級輔導	輔導老師、資源班教師 導師及任課老師	特教組長
	諮商與心理治療服務	駐區心理師、社區精神科醫師、專任專業輔導人員	
	課程與教學調整服務	導師及任課老師、教務處	
	精神醫療、復健治療	醫療人員	
	情緒管理、行為訓練、診療教學、普通班教學調整諮詢	資源班教師、輔導老師	
	個案篩選、轉介、鑑定與諮詢	資源班教師、輔導老師	
	家庭支持、社會福利服務	社工師	

## 五、適應欠佳學生--轉介特教鑑定前介入輔導流程須知

親愛的教師您辛苦了，如果班上學生在生活、行為、情緒、學業方面有適應欠佳的情形，可以依下方表格的步驟內容進行輔導、轉介等措施。

階段	步驟	內容
一	導師進行班級輔導與蒐集資料	<ol style="list-style-type: none"> <li>1. 蒐集並建立學生的基本資料，充分了解學生。</li> <li>2. 積極經營班級，建立班級常規，處理班級學生偶發事件及違規問題。</li> <li>3. 與家長溝通：               <ol style="list-style-type: none"> <li>(1) 了解學生的生活習慣、家庭環境及教養方式。</li> <li>(2) 教育史、醫療史的了解。</li> <li>(3) 給予相關改善策略建議。</li> </ol> </li> <li>4. 學習環境與教學輔導調整或向輔導室尋求諮詢進行調整策略（可參考輔導老師或資源班教師的建議）：座位或作業調整、小老師的生活協助、獎勵制度等。</li> <li>5. 通報輔導室，安排認輔教師或志工的補救教學。</li> <li>6. 將諮商及家庭聯絡內容記錄於三方平台。</li> </ol>
二	導師提報個案	在進行以上流程仍無明顯改善者，請提報輔導室，填寫「學生輔導轉介單」。
三	輔導室受理申請	初步瞭解、蒐集資料：輔導老師與導師、任課老師討論，了解評估學生的相關問題，並給予初步輔導建議。
四	輔導室召開「個案會議」	<ol style="list-style-type: none"> <li>1. 由校長主持，召集輔導主任、輔導老師、學務主任、生活輔導組組長、導師、護理師，另邀集教務主任、特教組長、資源班教師、科主任、任課老師及家長等參加，評估學生需求並規劃輔導服務方式。</li> <li>2. 擬定輔導策略。</li> <li>3. 訂定輔導成效評估時間以檢視成效。</li> </ol>
	輔導服務	依據個案會議之決議內容，以團隊方式進行轉介前介入輔導。
	學生輔導成效評估	<p>轉介前介入成效</p> <ol style="list-style-type: none"> <li>1. 介入有成效者：請輔導室持續輔導及追蹤。</li> <li>2. 介入仍無明顯改善者：由輔導老師轉介校外相關資源協助並追蹤輔導，或經家長同意取得鑑定同意書後，轉介特殊教育鑑定。</li> </ol>
五	導師填寫轉介資料表，轉介特殊教育鑑定	導師、輔導老師協同資源班老師向家長確實說明特殊教育鑑定及服務內容，取得家長「特殊教育服務鑑定同意書」後，導師填寫以下資料：1. 學生基本資料表 2. 訪談大綱 3. 特殊需求學生轉介表
六	特教教師實施鑑定作業	<ol style="list-style-type: none"> <li>1. 針對不同疑似障礙類別，進行不同之測驗，部分評量表需請家長及教師填寫。</li> <li>2. 入班觀察及晤談；彙整相關輔導資料。</li> <li>3. 持續與教師及家長聯繫：特教教師不定期蒐集個案近期學習、行為表現。</li> </ol>