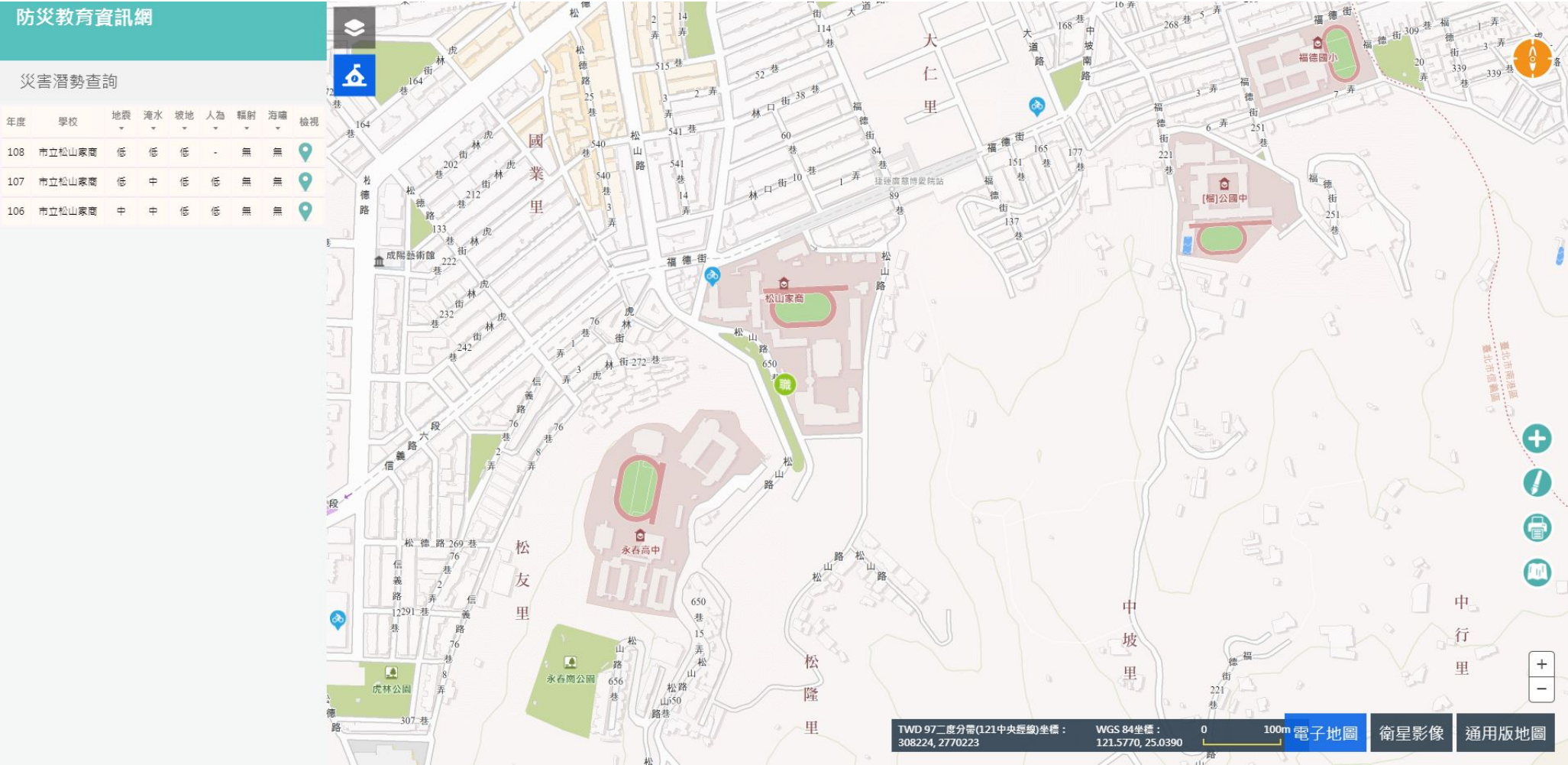


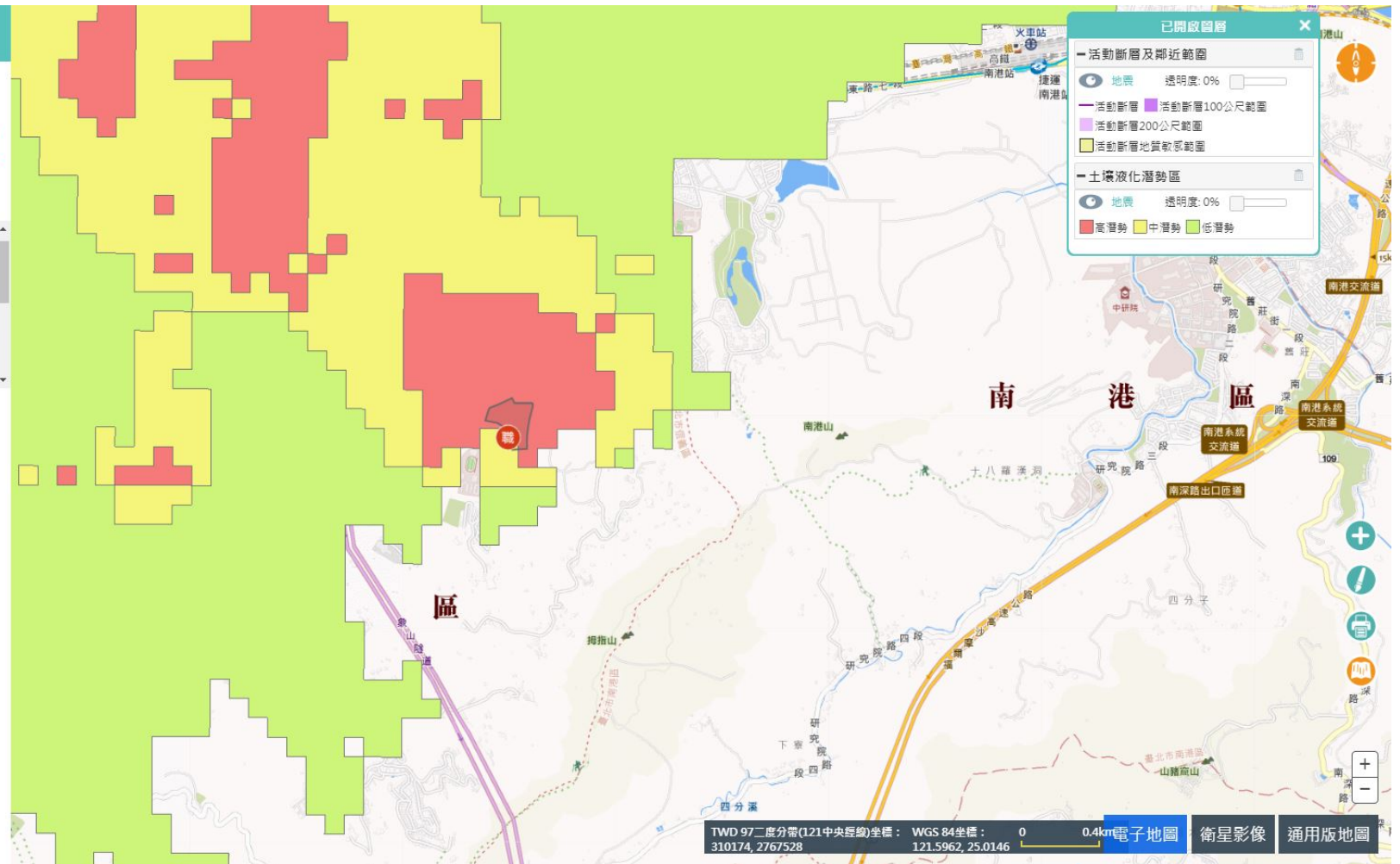
松山家商災害潛勢評估(108.10.31 調查)



TWD 97二度分帶(121中央經線)坐標：308224, 2770223 WGS 84坐標：121.5770, 25.0390 0 100m 電子地圖 衛星影像 通用版地圖

災害潛勢

108	電	各類活動斷層兩側超過200公尺範圍；土壤液化潛勢；位於地質軟弱區範圍外
107	電	校舍耐震補強評估結果60% E_i 值 ≤ 1.25 或 $0.1 < D_i/E_i < 0.2$ ；各類活動斷層兩側超過200公尺範圍



學校資訊

市立松山家商
校本部校區

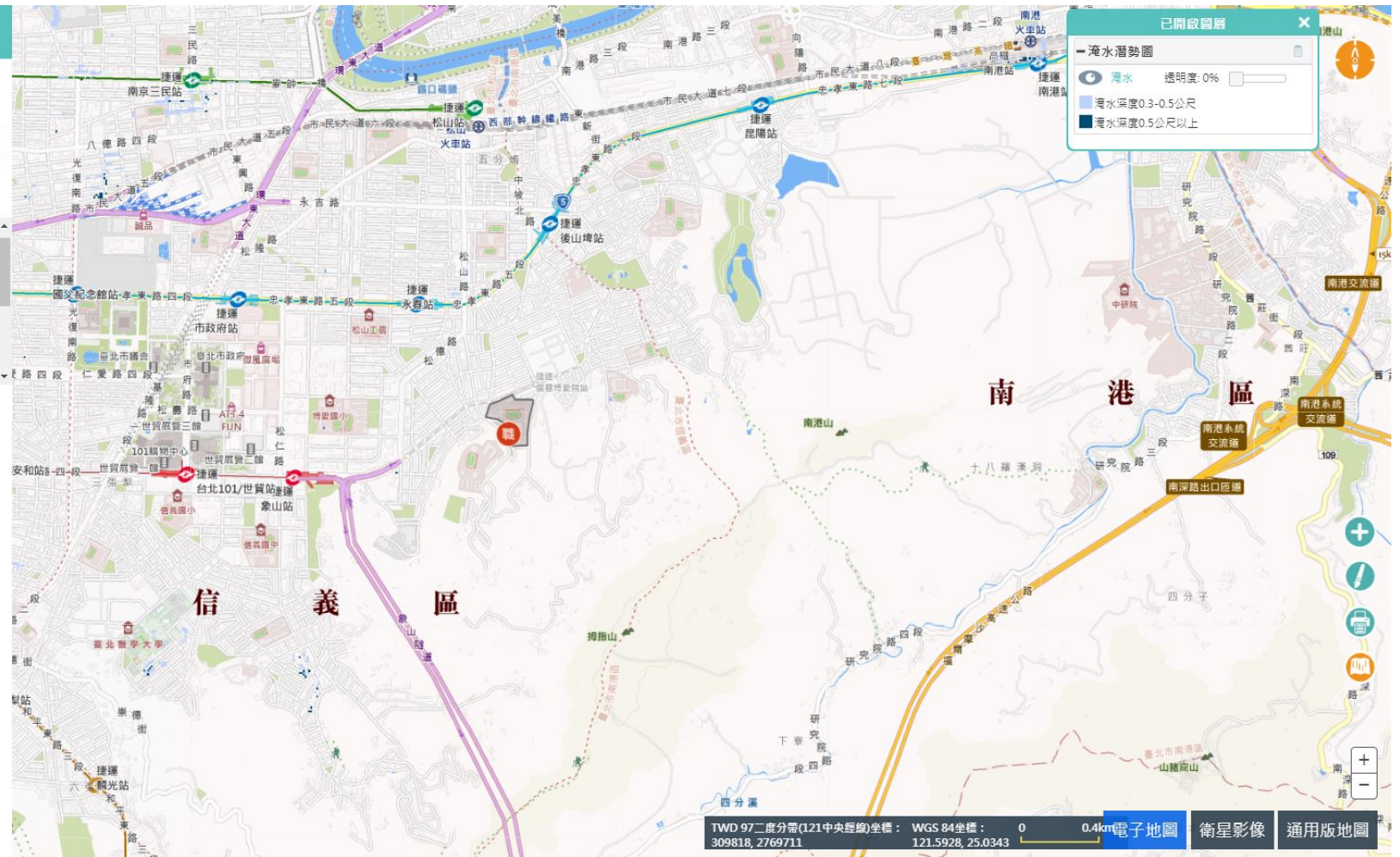
基本資料

災害潛勢

災害潛勢評估原則及評估作業規定

淹水評估潛勢等級

判勢年度	潛勢結果	說明
108	低	累積雨量達500毫米，學校可能發生淹水深度未0.3公尺；過去5年內校園不曾發生淹水事件
107	中	累積雨量達450毫米，學校可能發生淹水深度達公尺以上且未達0.5公尺；過去5年內校園不曾發生淹水事件



市立松山家商
校本部校區

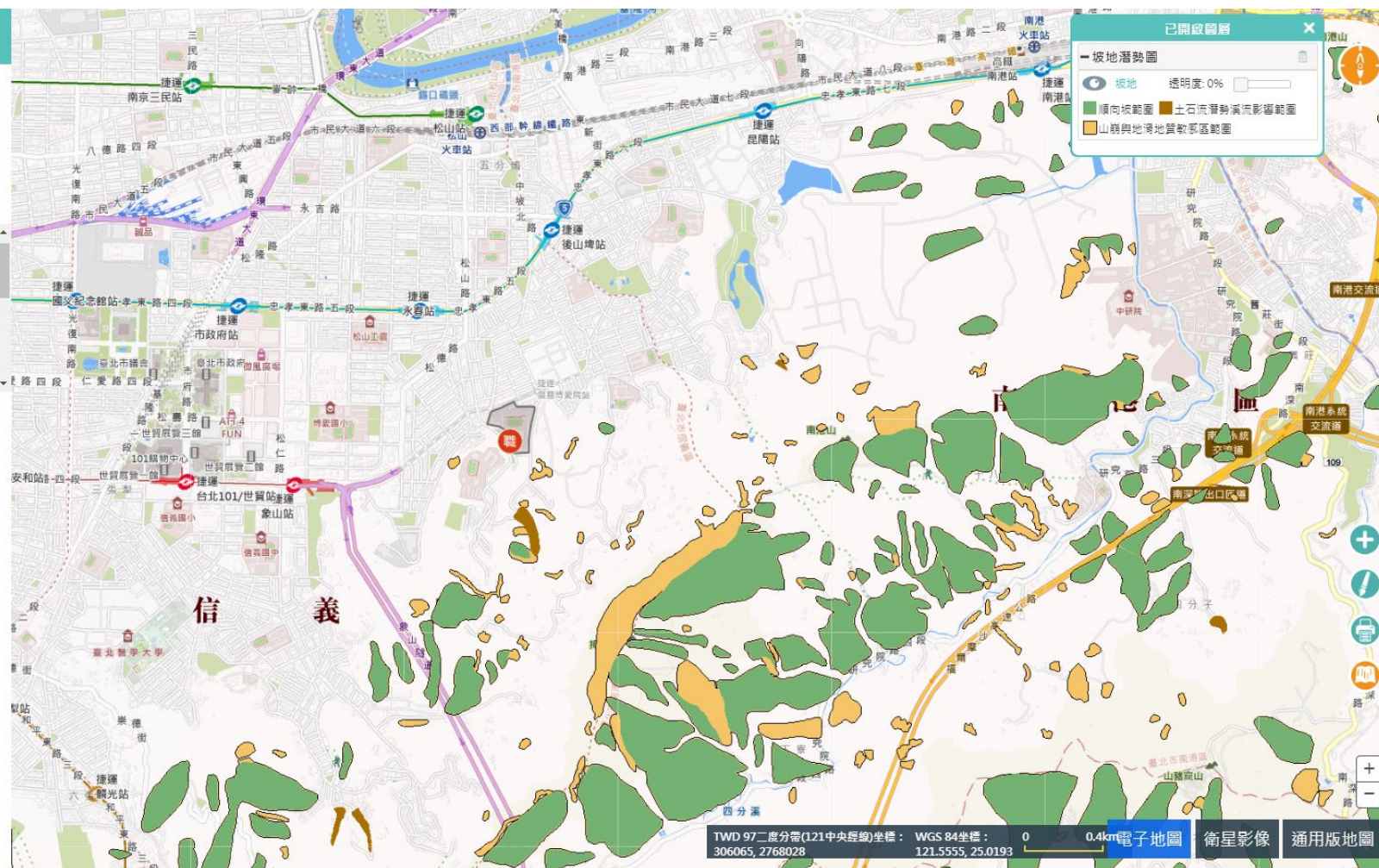
基本資料

災害潛勢

[災害潛勢評估原則](#) 及 [評估作業規定](#)

坡地評估潛勢等級

判斷年度	潛勢結果	說明
108	低	校園位於土石流潛勢溪流影響範圍外；校園位於向坡範圍外；過去5年內校園不曾發生坡地災害事件
107	低	校園周邊200公尺範圍以下無土石流潛勢溪流影響範圍

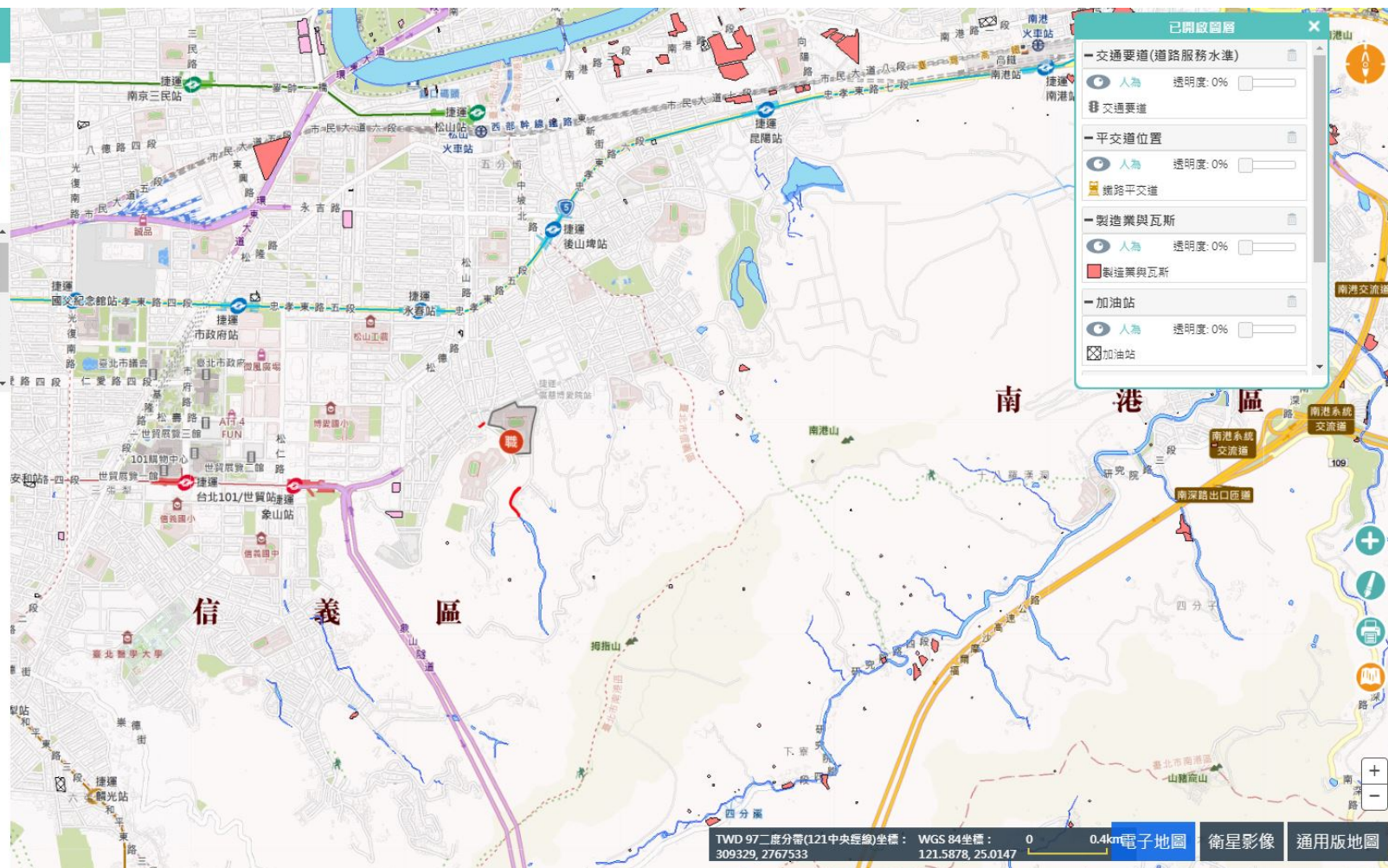


×

災害潛勢評估原則及評估作業規定

災害潛勢

判勢年度	潛勢結果	說明
108	-	
107	低	校園周遭200公尺範圍以下有溝渠；過去5年內校園曾發生人為災害事件2次以上
106	低	校園有危險設備過去五年內校園曾發生人為災害



×

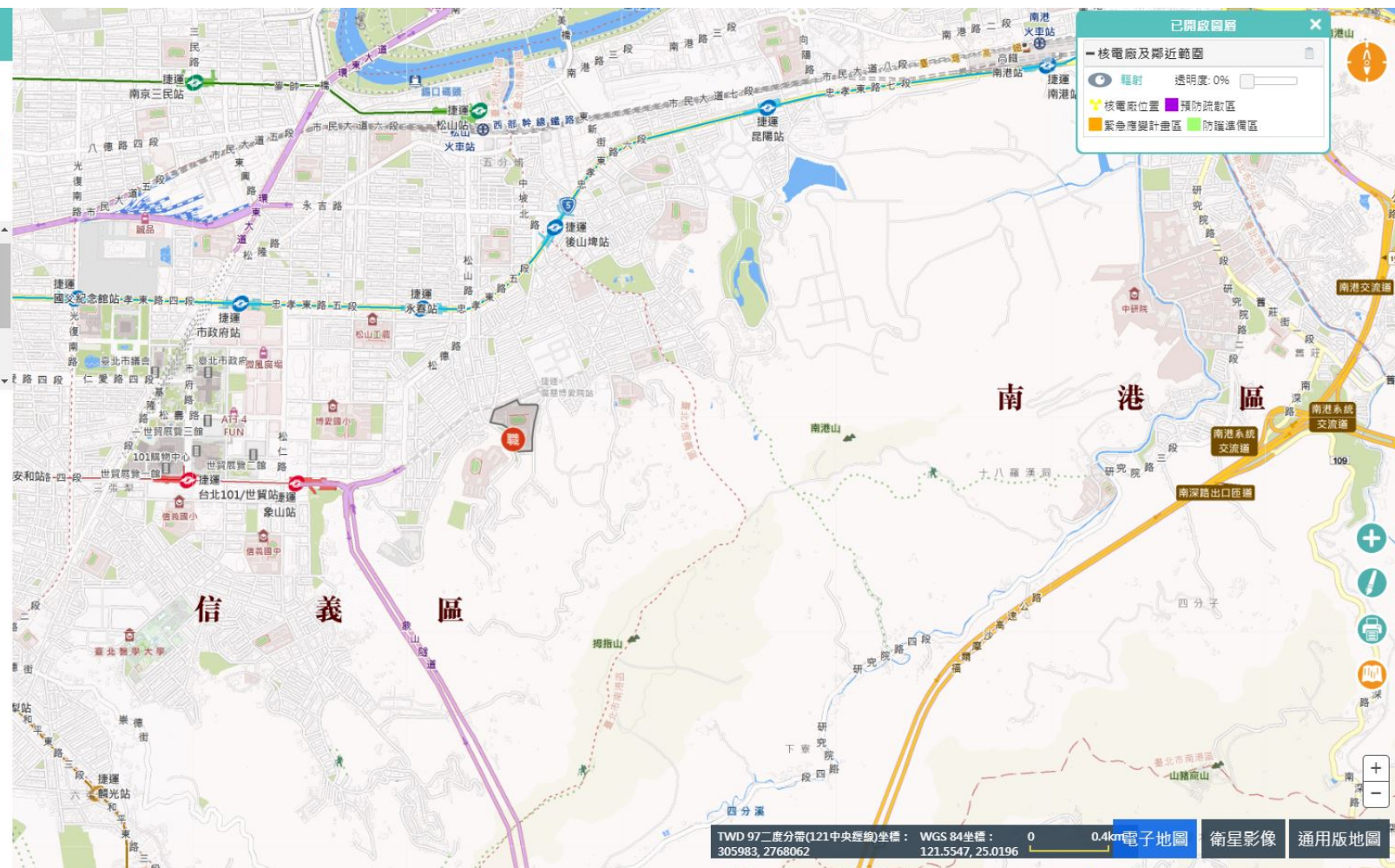
災害潛勢評估原則及評估作業規定

基本資料

災害潛勢

輻射評估潛勢等級

判勢年度	潛勢結果	說明
108	無	位於核電廠圍周16公里防護準備區範圍外
107	無	位於核電廠圍周16公里防護準備區範圍外
106	無	無輻射災害潛勢



×

災害潛勢評估原則及評估作業規定

判勢年度	潛勢結果	說明
------	------	----

說明

108	冊	位於新加坡海山街國醫館外
107	冊	位於新加坡海山街國醫館外
106	冊	冊損壞災情嚴重

