

簡易版心肺復甦術 和電擊術 叫叫 C+D

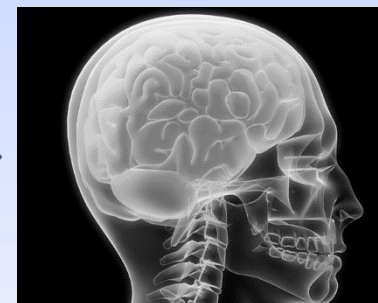


臺灣急救教育推廣與諮詢中心
中華民國急救技能推廣協會
錢娟娟



CPR的重要性

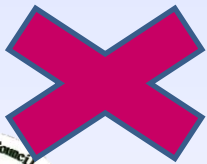
- ❖ 四分鐘：腦死開始
- ❖ 十分鐘：腦死幾成定局



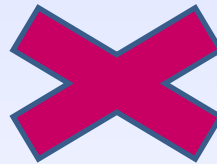
CPR 啟動時機



反應/或意識



呼吸



脈搏

(醫護專業版)
僅限醫護人員

AED

0529

你我來救



⚡ 心手相連 讓生命再來電 ⚡

- ✓ 交通要衝
- ✓ 長距離交通工具
- ✓ 觀光旅遊地區
- ✓ 學校大型集會場所或特殊機構
- ✓ 大型休閒場所
- ✓ 大型購物場所
- ✓ 旅宿場所
- ✓ 大型公共浴場或溫泉區

生存之鏈

OHCA



90%

高級心肺復甦

心臟停止後照護

復原



心肺復甦術



成人：8歲以上



小兒：1-8歲



嬰兒：1歲以下



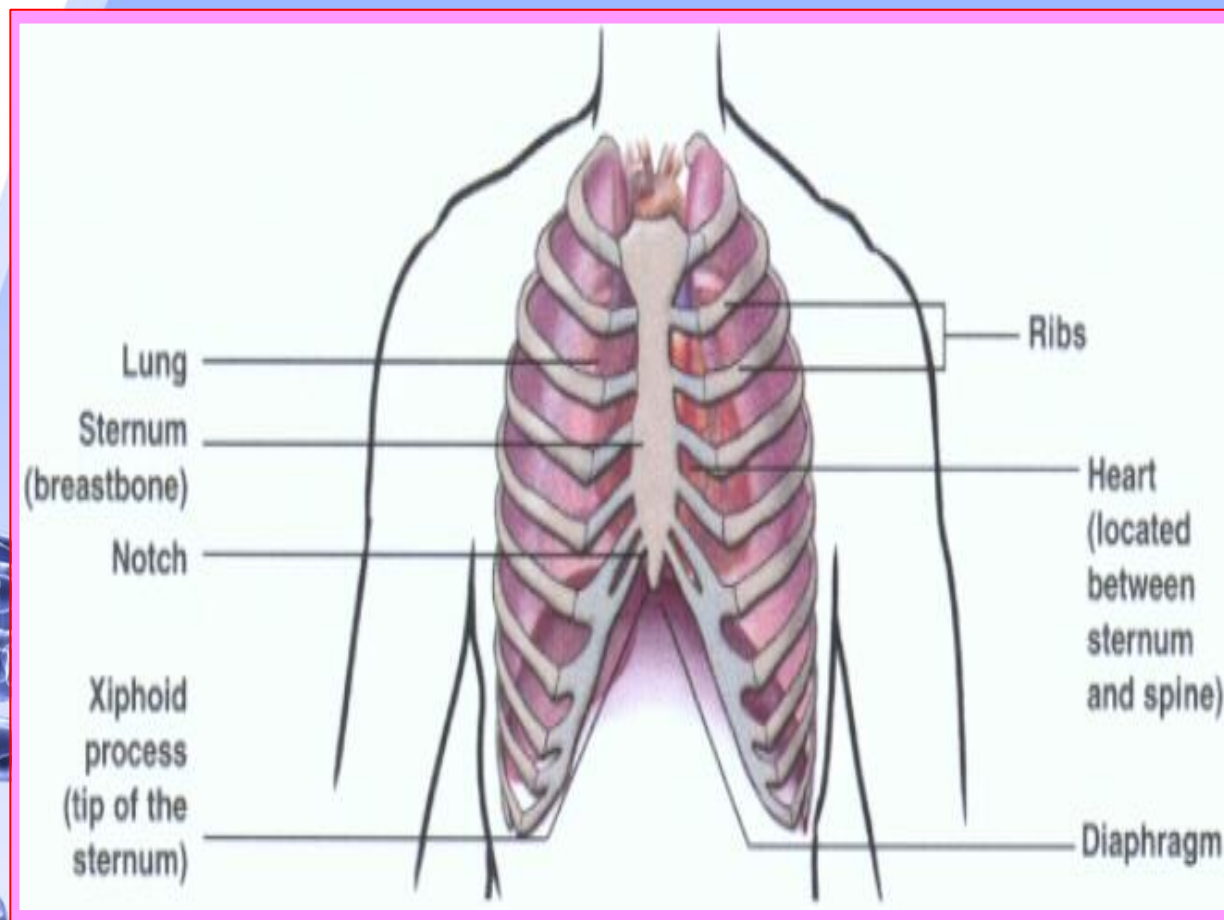
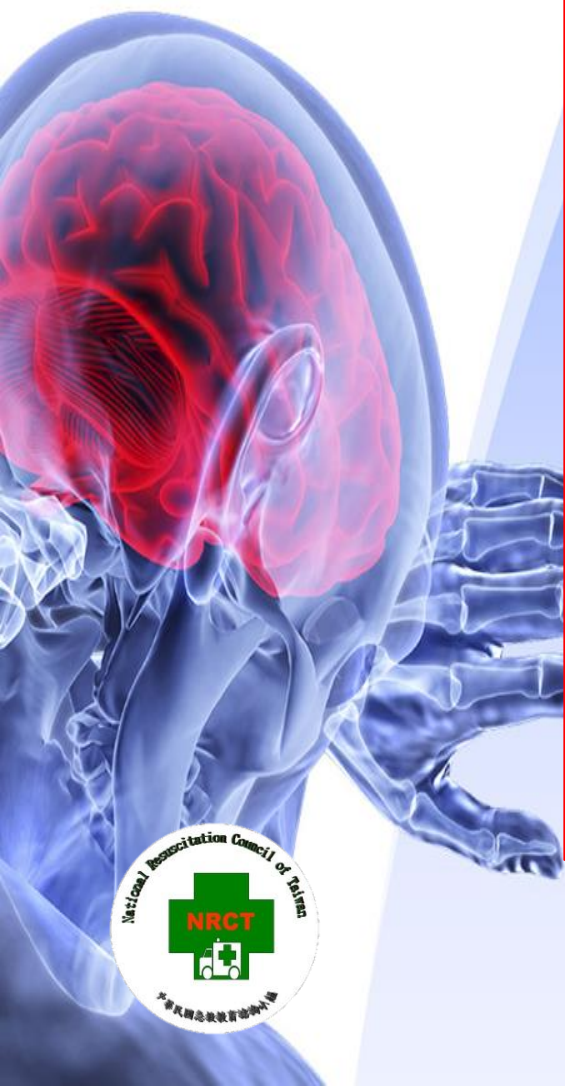


簡易版心肺復甦術+電擊術步驟

叫叫CD



胸部構造



胸部按壓的位置



成人和小兒

- 胸骨柄下半段
- 兩乳頭中間



嬰兒

- 兩乳頭連線中點下

胸部按壓方式



雙手交叉相
扣



單手掌跟
或雙手交叉相扣



兩手指



托嬰
中心



胸部按壓的深度

成人

- 下壓胸廓1/3
- 成人約5-6公分

小兒

- 下壓胸廓1/3至1/2
- 小兒約5公分

嬰兒

- 下壓胸廓1/3至1/2
- 嬰兒約4公分



胸部按壓的速度

成人:100-120下/分鐘

小兒:100-120下/分鐘

嬰兒:100-120下/分鐘



HQ CPR



用力壓



快快壓



胸回彈



莫中斷



兩分換



AED(自動體外去顫器) Automated External Defibrillator



操作AED的通用步驟



開

- 打開
電源



貼

- 貼上貼
片



插

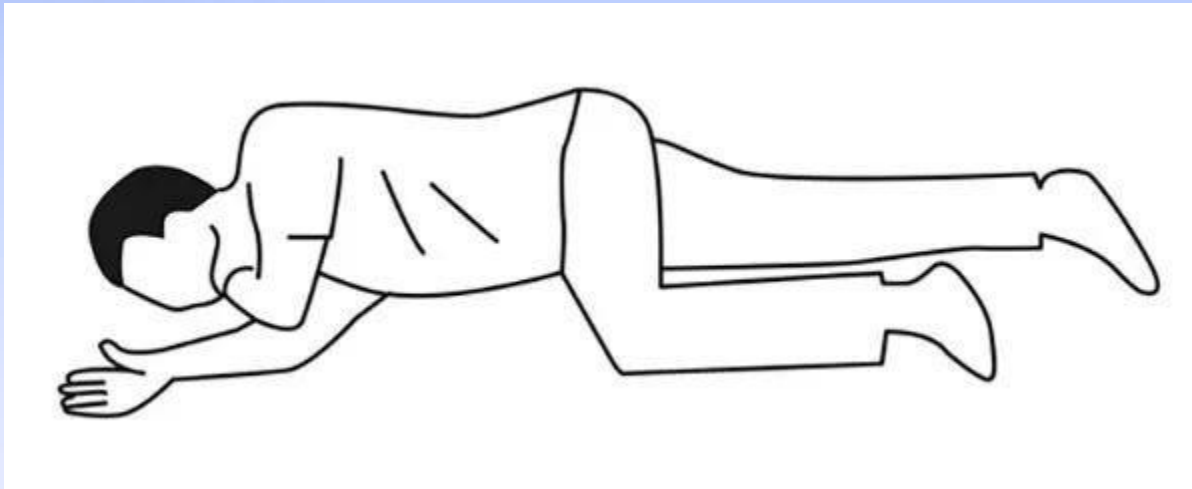
- 插上插
頭



電

- 完成
電擊

復甦姿勢



- 有沒有好心的撒瑪利亞人法？



臺灣緊急醫療救護法

Regulated and Protected by Law

第十四條之二 (施救者保護)

救護人員以外之人，為免除他人生命之急迫危險，使用緊急救護設備或施予急救措施者，適用民法、刑法緊急避難免責之規定。

救護人員於非值勤期間，前項規定亦適用之。



求救APP

視訊119



我們不知何時**意外**會發生
所以我們會保**意外險**...

如果,**猝死**是個意外
那**CPR+AED**就像**意外險**
但**每年**要交保費
讓這個技術放在身上,

備而不用





臺灣急救教育推廣與諮詢中心
中華民國急救技能推廣協會

WWW.CPR.ORG.TW

